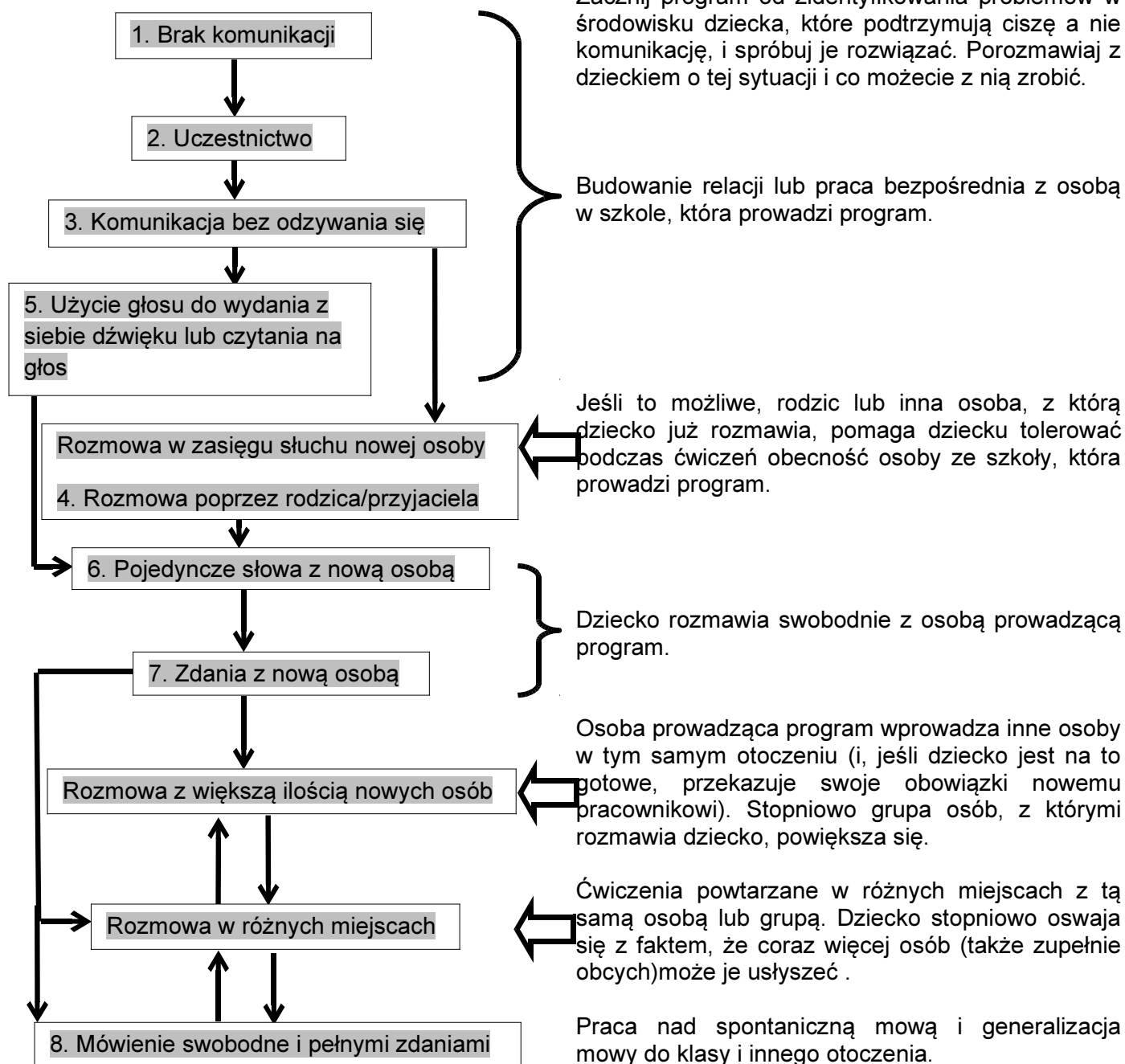


Ogólny wykaz kroków ku pewnemu komunikowaniu się

Etapy interakcji jeden do jednego

Zastosowanie w programie interwencji



Ważne: Kiedy rozpoczynacie pracę, zaczynajcie od ćwiczeń „niskiego ryzyka komunikacyjnego” i przechodźcie stopniowo do ćwiczeń o wyższym ryzyku (niskie ryzyko=znane tematy, łatwe i ustrukturyzowane ćwiczenia, nie ma ryzyka zrobienia błędu; wysokie ryzyko=nowe/trudne tematy, rozmowa towarzyska, bycie usłyszonym przez kogoś obcego, bez wsparcia znajomej osoby, mówienie przed innymi).

Osoby, z którymi dziecko już rozmawia nie są zawsze dostępne, żeby wspierać kolejne kroki programu, ale można wtedy zastosować strategie alternatywne takie jak nagranie głosu – to może pomóc dziecku przygotować się do faktycznego mówienia.